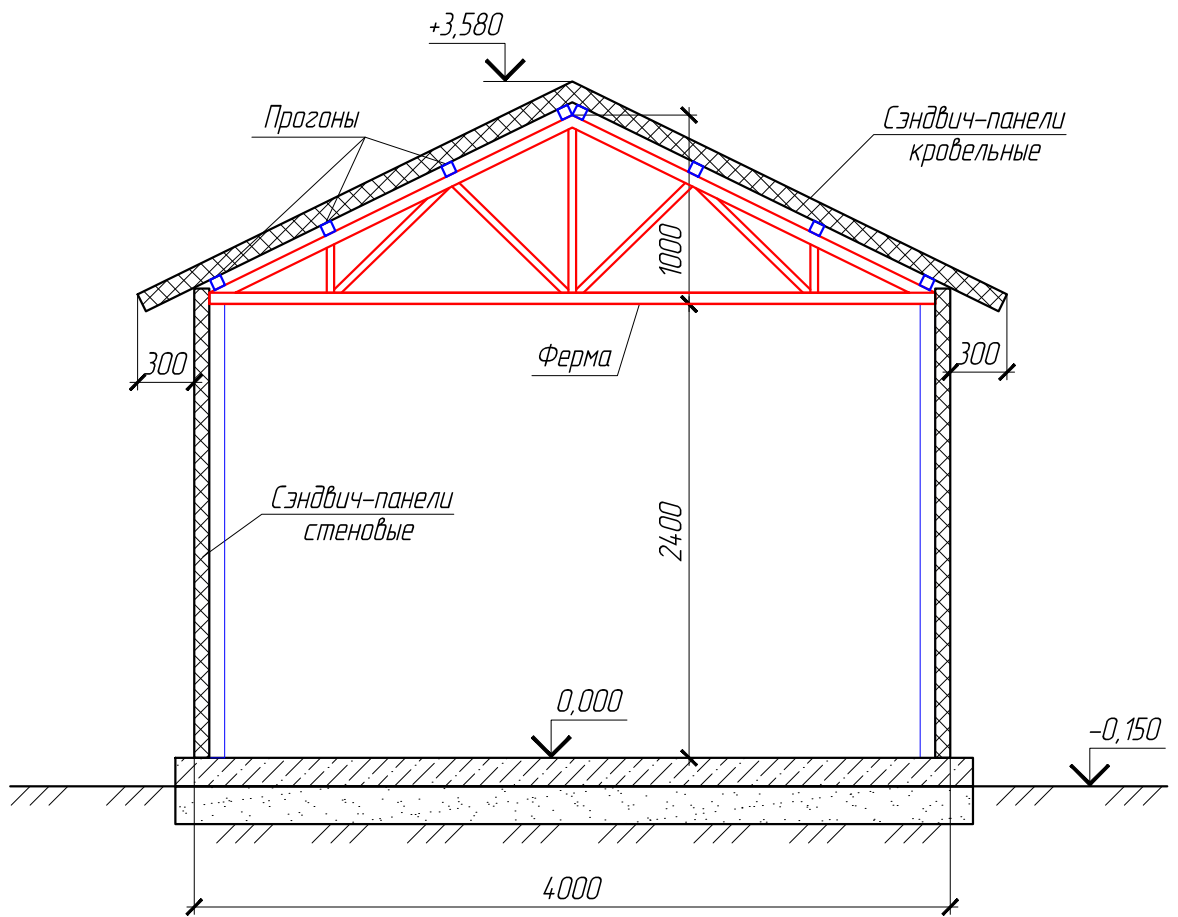
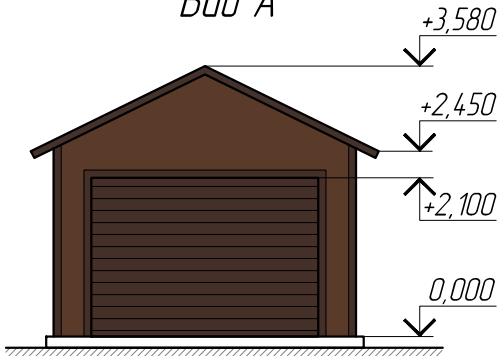


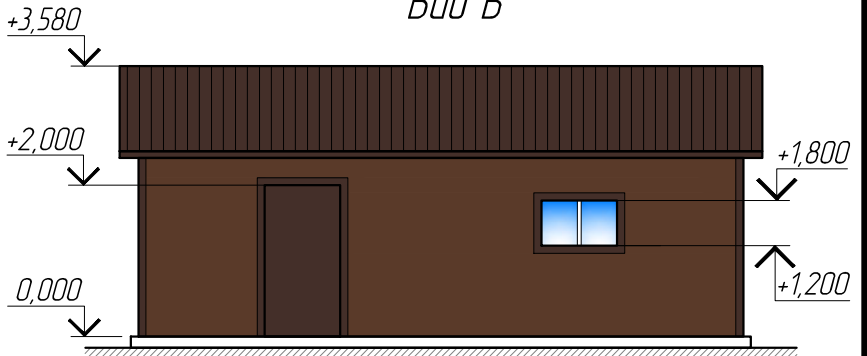
Разрез 1-1



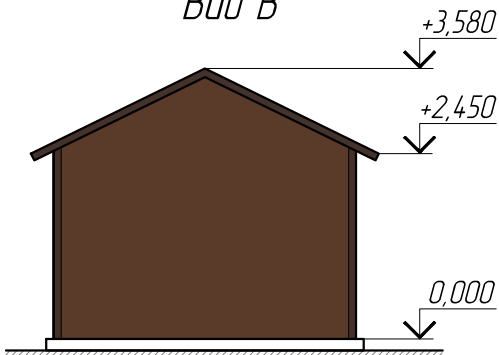
Вид А



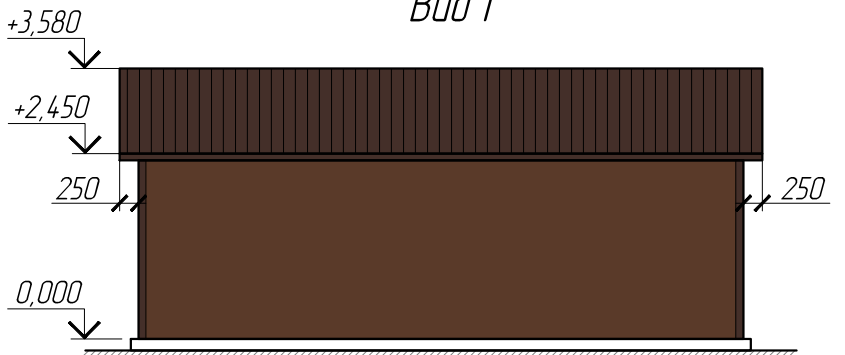
Вид Б



Вид В



Вид Г



Спецификация элементов

Поз.	Обозначение	Наименование	Кол.	Масса, ед., кг	Приме- чание
		<u>Металлокаркас</u>			
		Профиль $\frac{80 \times 80 \times 3}{C245}$ ГОСТ 30245-2012 / ГОСТ 27772-2015 $L_{общ.} = 48$ м	-		
		Профиль $\frac{80 \times 40 \times 2}{C245}$ ГОСТ 30245-2012 / ГОСТ 27772-2015 $L_{общ.} = 36$ м	-		
		<u>Фермы</u>			
		Профиль $\frac{60 \times 60 \times 2}{C245}$ ГОСТ 30245-2012 / ГОСТ 27772-2015 $L_{общ.} = 33$ м	-		
		Профиль $\frac{60 \times 40 \times 2}{C245}$ ГОСТ 30245-2012 / ГОСТ 27772-2015 $L_{общ.} = 27$ м	-		
		<u>Кровельные прогоны</u>			
		Профиль $\frac{60 \times 40 \times 2}{C245}$ ГОСТ 30245-2012 / ГОСТ 27772-2015 $L_{общ.} = 66$ м	-		
		<u>Сэндвич-панели (мин. вата)</u>			
		Стеновая панель $\delta=80$ мм (RAL 9003/ант.дюд)	-		66 м ²
		Кровельная панель $\delta=100$ мм (RAL 9003/RAL 8017)	-		45 м ²
		Доборные элементы (RAL 8017)	-		
		<u>Заполнение проемов</u>			
Вр1		Ворота секционные автоматические 3,0 x 2,1(н) (RAL 8017)	1		
Д1		Дверь 1,0 x 2,0(н) (RAL 8017)	1		
Ок1		Окно 1,0 x 0,6(н) (RAL 9003/RAL 8017)	1		