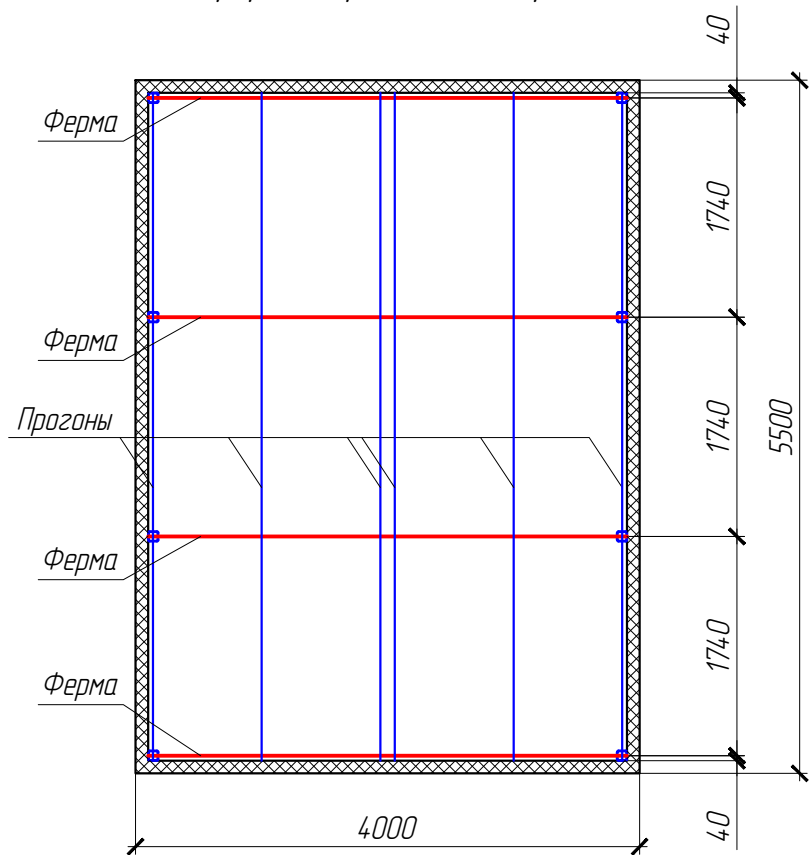
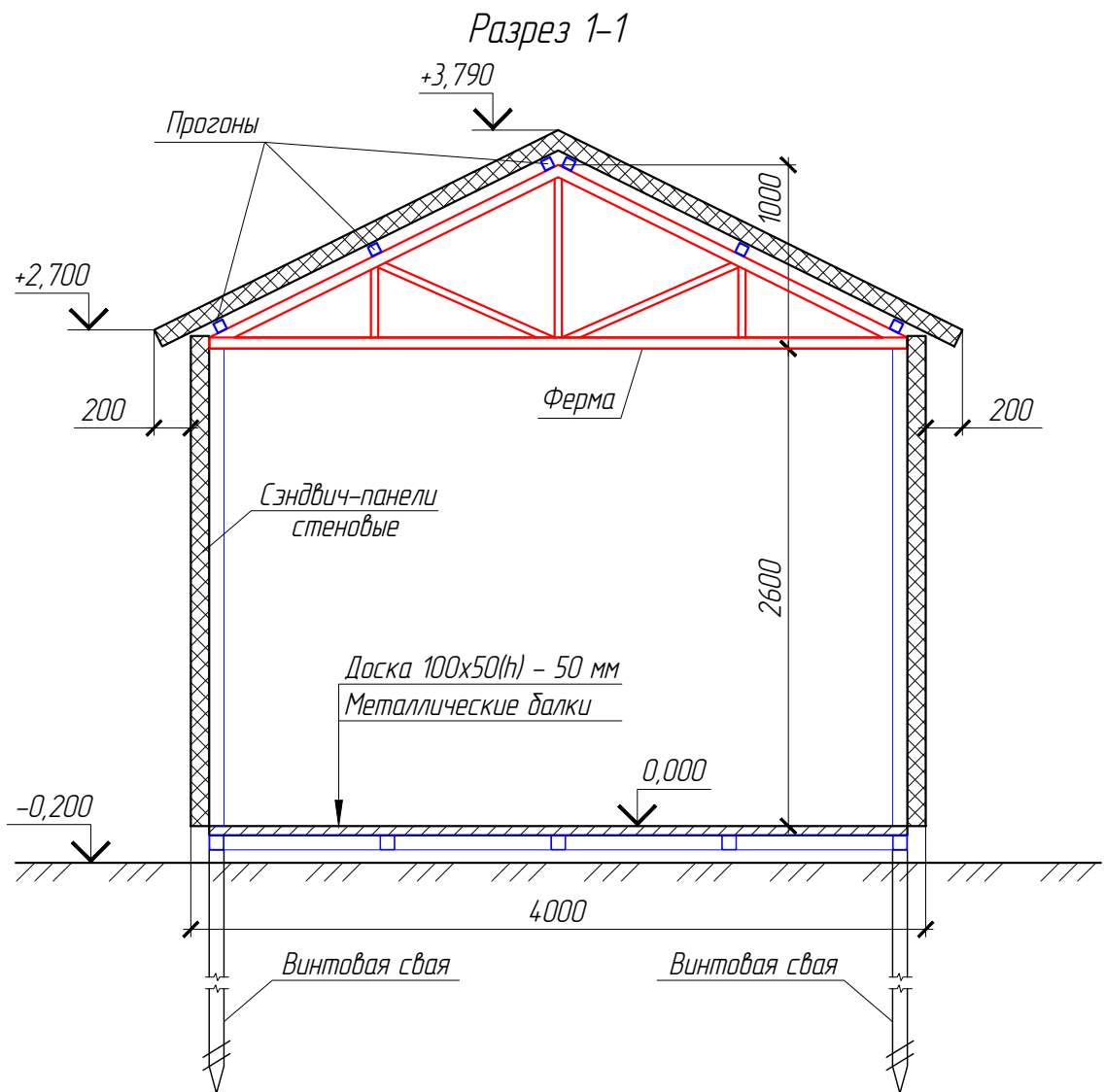
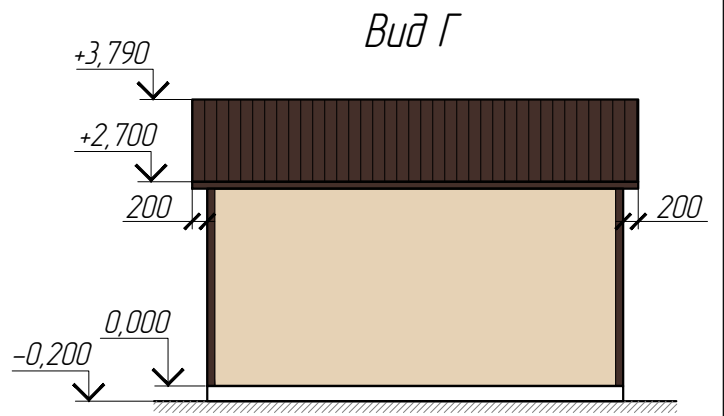
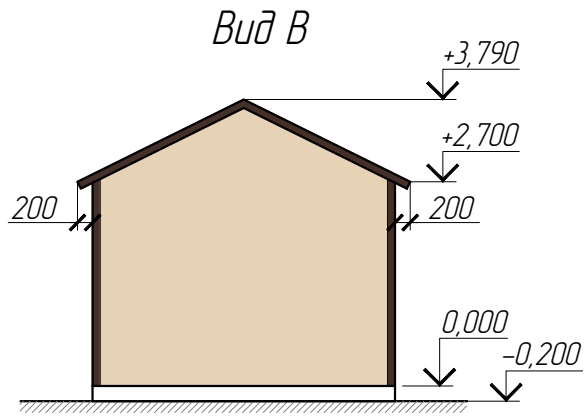
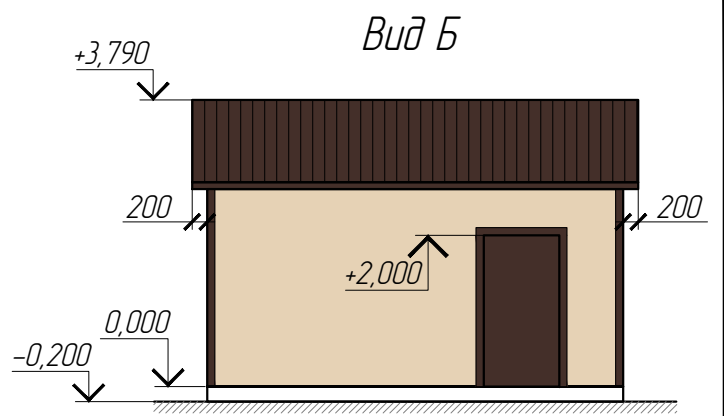
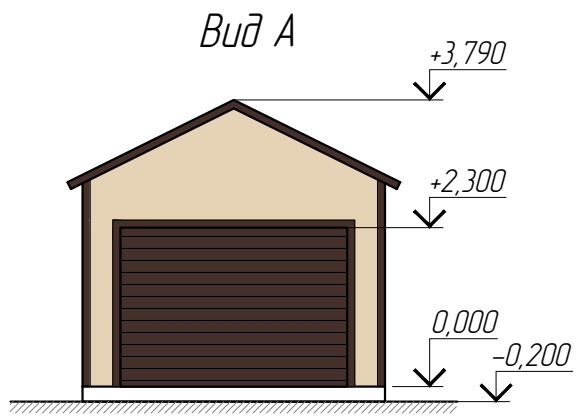


План ферм и кровельных прогонов





## Спецификация элементов

Поз.	Обозначение	Наименование	Кол.	Масса, ед., кг	Приме- чание
		<u>Металлокаркас</u>			
		Профиль $\frac{80 \times 80 \times 3}{С245}$ ГОСТ 30245-2012 / ГОСТ 27772-2015 $L_{общ.} = 36$ м	-		
		Профиль $\frac{80 \times 40 \times 2}{С245}$ ГОСТ 30245-2012 / ГОСТ 27772-2015 $L_{общ.} = 36$ м	-		
		<u>Фермы</u>			
		Профиль $\frac{60 \times 40 \times 2}{С245}$ ГОСТ 30245-2012 / ГОСТ 27772-2015 $L_{общ.} = 4,8$ м	-		
		<u>Кровельные прогоны</u>			
		Профиль $\frac{60 \times 40 \times 2}{С245}$ ГОСТ 30245-2012 / ГОСТ 27772-2015 $L_{общ.} = 3,2$ м	-		
		<u>Сэндвич-панели (пенополистирол)</u>			
		Стеновая панель $\delta = 100$ мм (RAL 9003 / RAL 1015)	-		57 м <sup>2</sup>
		Кровельная панель $\delta = 100$ мм (RAL 9003 / RAL 8017)	-		30 м <sup>2</sup>
		Доборные элементы (RAL 8017)	-		
		<u>Заполнение проемов</u>			
Вр1		Ворота секционные автоматические 3,0 x 2,3(н) (RAL 8017)	1		
Д1		Дверь 1,0 x 2,0(н) (RAL 8017)	1		
		<u>Фундамент</u>			
		Винтовые сваи, L = 2 м	11		